

おすすめ不動産情報

マンション

ウィザースレジデンス盛岡惣門テラス

モデルルーム家具付き分譲

- 仲介手数料不要
- 未入居物件
- 1～2人暮らしに最適なコンパクトマンション
- 眺望良好
- 24時間ゴミ出し可
- ペット飼育可
- 全戸トランクルーム付き

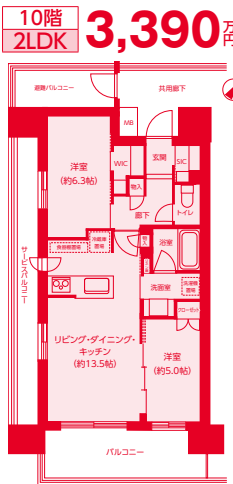
- 所在地/盛岡市南大通二丁目301番地1
- 交通/「南大通二丁目」バス停徒歩1分
- 構造/RC造14階建
- 築年月/令和6年8月完成
- 管理形態/巡回
- 現況/空室
- 引渡/即
- 取引形態/売主
- 備考/インターネット使用料:月額825円



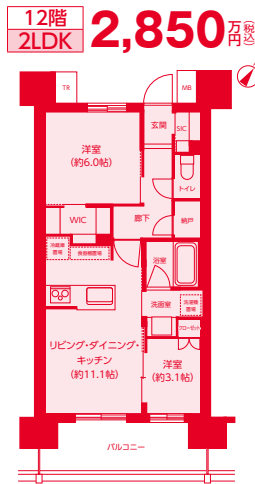
- 管理費/月額10,400円
- 修繕積立金/月額5,640円
- 専有面積/56.39㎡(約17.05坪)
- バルコニー面積/9.99㎡(約3.02坪)
- サービスバルコニー面積/9.70㎡(約2.93坪)

- 管理費/月額9,300円
- 修繕積立金/月額5,040円
- 専有面積/50.44㎡(約15.25坪)
- バルコニー面積/9.36㎡(約2.83坪)

南西角住戸で二面採光の明るいうべんぶ・ダイニング



廊下の納戸は大きな物も収納可能

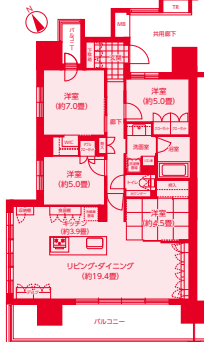


ザ・ファーストシティ盛岡駅西通 4LDK+WIC

5,350万円 管理費月額 11,800円
修繕積立金月額 7,840円

- JR盛岡駅まで徒歩5分
- 南西角部屋・4LDK
- 敷地内屋根付平置駐車場確保可(月額:13,200円)
- 全192邸の大型レジデンス・2021年7月完成の築浅物件

- ペット飼育可
- 専用トランクルーム付き
- 所在地/盛岡市盛岡駅西通一丁目109番地1
- 交通/JR「盛岡駅」徒歩5分
- 専有面積/98.00㎡(約29.64坪)
- バルコニー面積/20.75㎡(約6.27坪)
- 構造/RC造15階建9階部分
- 築年月/令和3年7月完成
- 管理形態/日動
- 現況/空室
- 引渡/相談
- 取引形態/仲介
- 備考/インターネット使用料:月額1,034円

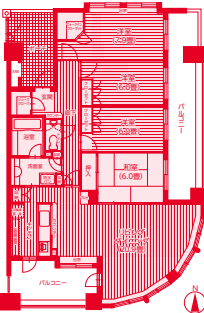


クレア住吉 4LDK

3,480万円 管理費月額 15,520円
修繕積立金月額 16,630円

- 110㎡超・4LDK(全居室6帖以上)
- 東南角部屋・二面バルコニー
- 13階の眺望・開放感(主寝室からは岩手山が望めます)
- 専用トランク付
- 窓付きの明るいキッチン(パントリー付)
- 戸建ライクな門扉・ポーチ付

- 所在地/盛岡市住吉町1番地10
- 交通/「天満宮前」バス停徒歩4分
- 専有面積/110.89㎡(約33.54坪)
- バルコニー面積/29.28㎡(約8.85坪)
- 構造/SRC造14階建13階部分
- 築年月/平成15年10月完成
- 管理形態/日動
- 現況/空室
- 引渡/即
- 取引形態/仲介

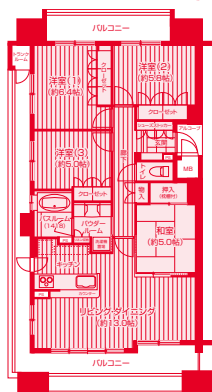


サンデュエル北上駅前通 4LDK

2,790万円 管理費月額 14,400円
修繕積立金月額 19,000円

- 高層階(14階)
- 南西角住戸・4LDK
- 石油セントラルシステム
- ペット飼育可

- 所在地/北上大通り三丁目403番地1
- 交通/JR「北上駅」徒歩8分
- 専有面積/87.29㎡(約26.40坪)
- バルコニー面積/31.42㎡(約9.50坪)
- 構造/RC造15階建14階部分
- 築年月/平成19年11月完成
- 管理形態/日動
- 現況/空室
- 引渡/即
- 取引形態/仲介

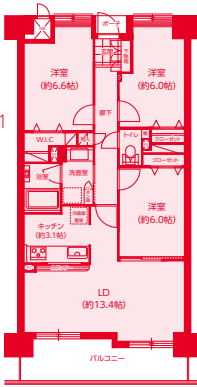


Mシティ盛岡駅東 3LDK

3,290万円 管理費月額 6,300円
修繕積立金月額 11,700円

- [2026年1月中旬で見学開始予定!]
- JR「盛岡駅」まで徒歩6分
- イオンタウン盛岡駅前/エルシアまで徒歩2分
- 新規リノベーション物件
- 14階・3LDK南西向き

- 所在地/盛岡市盛岡駅北通510番地11
- 交通/JR「盛岡駅」徒歩6分
- 専有面積/78.69㎡(約23.80坪)
- バルコニー面積/10.70㎡(約3.23坪)
- 構造/SRC造15階建14階部分
- 築年月/平成12年8月完成
- 管理形態/日動
- 現況/空室
- 引渡/相談
- 取引形態/仲介



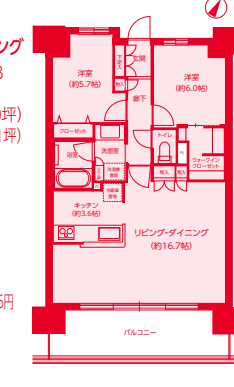
- [「リフォーム内容」(2025年1月完了予定)]
- 全室クロス貼替
- フローリング張替
- フロアタイル張替(玄関・洗面・トイレ)
- 建具交換
- 給湯器交換
- ユニットバス交換(換気乾燥暖房機・追交付)
- キッチン交換(食洗機付)
- 洗面化粧台交換
- 洗濯機用防水板交換
- トイレ交換
- シューズBOX交換
- インナーサッシ取付
- 新規照明取付

ポレスター北上レジデンス 2LDK

2,980万円 管理費月額 13,410円
修繕積立金月額 5,980円

- 令和3年完成の築浅物件
- JR「北上駅」まで徒歩6分
- 約16.7帖のリビング・ダイニング

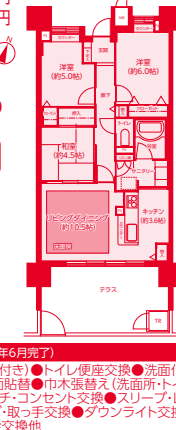
- 所在地/北上市幸町130番地3
- 交通/JR「北上駅」徒歩6分
- 専有面積/71.08㎡(約21.50坪)
- バルコニー面積/13.60㎡(約4.11坪)
- 構造/RC造15階建2階部分
- 築年月/令和3年3月完成
- 管理形態/日動
- 現況/居住中
- 引渡/相談
- 取引形態/仲介
- 備考/インターネット使用料:月額1,617円
- GMアパレルクラブサービス料:月額275円
- ケーブルテレビ料:月額550円



プレミスト盛岡エクセルステージ フルリフォーム物件 3LDK

2,880万円 管理費月額 9,230円
修繕積立金月額 17,100円

- フルリフォーム物件
- 既存住宅か保証保険加入(5年間・支払限度額1,000万円)
- 小さなお子様や高齢者におすすめの1階住戸
- 充実の共用施設
- ペット飼育可
- 所在地/盛岡市本宮一丁目6番地7
- 交通/「本宮小学校前」バス停徒歩2分
- 専有面積/69.41㎡(約20.99坪)
- テラス面積/20.91㎡(約6.32坪)
- 構造/RC造14階建1階部分
- 築年月/平成20年11月完成
- 管理形態/日動
- 現況/空室
- 引渡/即
- 取引形態/仲介



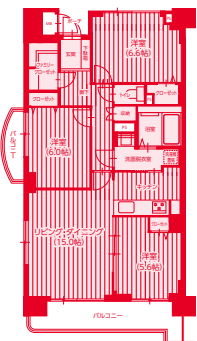
- [「リフォーム内容」(2025年6月完了)]
- ユニットバス交換
- キッチン交換(H・食洗器付き)
- トイレ便座交換
- 洗面化粧台交換
- 給湯器交換
- クロス全面貼替
- 巾着張替
- 洗面所・トイレ以外/床全面張り替え(床暖房対応)
- スリッパ・コンセット交換
- スリッパ・レジスター交換
- カーテンレール交換
- ドアノブ・取っ手交換
- ダウンライト交換
- 和室畳表替
- 襖クロス貼り
- 洗濯/パン・水栓交換他

Dレスタリア加賀野 3LDK

2,790万円 管理費月額 10,100円
修繕積立金月額 15,290円

- 新規リノベーション物件
- 最上階・角部屋・眺望良好
- 南西向き3LDK
- 城南小・城東中通学区
- ペット飼育可

- 所在地/盛岡市加賀野三丁目301番地1、盛岡市東新庄二丁目210番地5
- 交通/「加賀野児童公園前」バス停徒歩3分
- 専有面積/78.31㎡(約23.68坪)
- バルコニー面積/12.67㎡(約3.83坪)
- 構造/RC造14階建14階部分
- 築年月/平成18年2月完成
- 管理形態/日動
- 現況/空室
- 引渡/即
- 取引形態/仲介



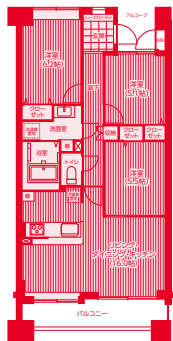
- [「リノベーション内容」(2025年8月完了)]
- システムキッチン交換
- ユニットバス交換
- 洗面化粧台交換
- トイレ交換
- 建具交換
- クロス全室貼替
- 床材張替
- 間取り変更

クランズスクエア盛岡アーバンウエスト 3LDK

2,790万円 管理費月額 7,800円
修繕積立金月額 8,850円

- 新規リノベーション物件
- イオンタウン盛岡駅前まで徒歩6分
- 厨川小・城西中通学区
- ペット飼育可

- 所在地/盛岡市新田町164番地11
- 交通/「城西町」バス停徒歩4分
- 専有面積/73.72㎡(約22.30坪)
- バルコニー面積/9.92㎡(約3.00坪)
- 構造/RC造9階建5階部分
- 築年月/平成16年7月完成
- 管理形態/日動
- 現況/空室
- 引渡/即
- 取引形態/仲介



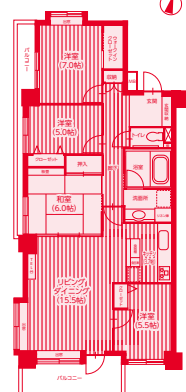
- [「リノベーション内容」(2025年8月完了)]
- システムキッチン交換
- ユニットバス交換
- 洗面化粧台交換
- トイレ交換
- 建具交換
- クロス全室貼替
- 床材張替
- 間取り変更

ジェネラスマンション岩手大学前 4LDK+ロフト

2,380万円 管理費月額 21,500円
修繕積立金月額 19,820円

- 文教地区の上田エリア
- 最上階・95㎡・4LDK
- ロフト付(約17帖)
- ペット飼育可

- 所在地/盛岡市上田三丁目232番地1
- 交通/「岩手大学前」バス停徒歩3分
- 専有面積/95.75㎡(約28.96坪)
- ロフト面積/28.17㎡(約8.52坪)
- バルコニー面積/14.37㎡(約4.34坪)
- 構造/RC造3階建3階部分
- 築年月/平成15年12月完成
- 管理形態/巡回
- 現況/居住中
- 引渡/相談
- 取引形態/仲介

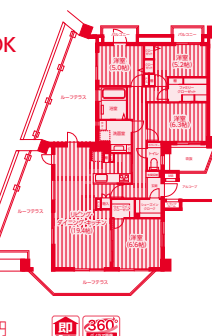


ヒューマンスクエア本宮アートヴィレッジ 4LDK+WIC

2,190万円 管理費月額 18,400円
修繕積立金月額 16,840円

- 新規リノベーション物件
- 南西角住戸・100㎡超・4LDK

- 所在地/盛岡市本宮三丁目22番地1
- 交通/「泉屋敷」バス停徒歩4分
- 専有面積/102.07㎡(約30.87坪)
- バルコニー面積/4.14㎡(約1.25坪)
- ルーフテラス面積/47.07㎡(約14.23坪)
- 構造/RC造7階建6階部分
- 築年月/平成13年3月完成
- 管理形態/日動
- 現況/空室
- 引渡/即
- 取引形態/仲介
- 備考/アルコーブ使用料:月額100円、ルーフテラス使用料:月額500円



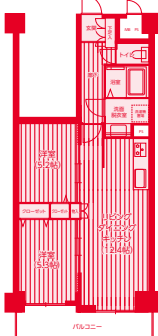
- [「リノベーション内容」(2024年12月完了)]
- システムキッチン交換
- ユニットバス交換
- 洗面化粧台交換
- トイレ交換
- 建具交換
- クロス全室貼替
- 床材張替
- 間取り変更

ライオンズマンション菜園 2LDK

1,990万円 管理費月額 10,800円
修繕積立金月額 5,900円

- [2026年1月中旬で見学開始予定!]
- 新規リノベーション物件
- 南西向き10階
- バルクアベニュー・カワトクまで徒歩4分

- 所在地/盛岡市開運橋通82番地1
- 交通/JR「盛岡駅」徒歩9分
- 専有面積/54.70㎡(約16.54坪)
- バルコニー面積/8.52㎡(約2.57坪)
- 構造/SRC造14階建10階部分
- 築年月/昭和60年9月完成
- 管理形態/日動
- 現況/空室
- 引渡/相談
- 取引形態/仲介



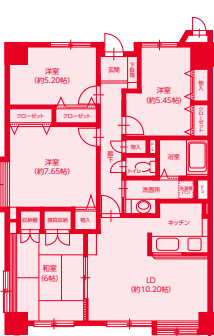
- [「リノベーション内容」(2026年1月完了予定)]
- システムキッチン交換
- ユニットバス交換
- 洗面化粧台交換
- トイレ交換
- 建具交換
- クロス全室貼替
- 床材張替
- 間取り変更

プロスペール桜城2 4LDK

1,760万円 管理費月額 8,750円
修繕積立金月額 7,440円

- JR「盛岡駅」まで徒歩9分
- 9階角部屋

- 所在地/盛岡市中央通三丁目14番地10
- 交通/JR「盛岡駅」徒歩9分
- 専有面積/87.51㎡(約26.47坪)
- バルコニー面積/9.34㎡(約2.82坪)
- 構造/SRC・RC造13階建9階部分
- 築年月/平成8年11月完成
- 管理形態/日動
- 現況/空室
- 引渡/即
- 取引形態/仲介
- 備考/排水管洗浄費:月額300円、ガス警報器交換費:月額200円



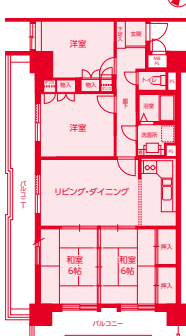
- [「リフォーム内容」(2024年9月完了)]
- 天井・壁クロス貼替
- 床張替
- 換気扇貼替
- 量表替
- ビルインガスコンロ交換
- 洗面化粧台交換

ライオンズマンション清水町 4LDK

1,350万円 管理費月額 11,500円
修繕積立金月額 24,510円

- 4LDK南西角住戸
- ホットライン有町まで徒歩4分
- 杜陵小・下橋中通学区

- 所在地/盛岡市清水町251番地
- 交通/「南大通二丁目」バス停徒歩3分
- 専有面積/79.08㎡(約23.92坪)
- バルコニー面積/26.38㎡(約7.97坪)
- 構造/SRC造12階建6階部分
- 築年月/昭和60年2月完成
- 管理形態/日動
- 現況/空室
- 引渡/即
- 取引形態/仲介
- 備考/契約不適合責任免責



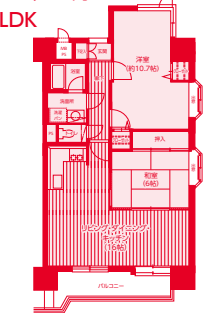
- [「リフォーム内容」(2022年10月完了)]
- システムキッチン交換
- 洗面化粧台交換
- トイレ交換

ライオンズマンション紺屋町 2LDK

1,200万円 管理費月額 14,000円
修繕積立金月額 14,900円

- 南東角部屋
- 72㎡超の2LDK
- ホットライン有町・monakaまで徒歩6分

- 所在地/盛岡市紺屋町124番地6
- 交通/「紺屋町」バス停徒歩1分
- 専有面積/72.91㎡(約22.05坪)
- バルコニー面積/8.09㎡(約2.44坪)
- 構造/SRC造12階建6階部分
- 築年月/昭和63年6月完成
- 管理形態/日動
- 現況/空室
- 引渡/即
- 取引形態/仲介
- 備考/契約不適合責任免責



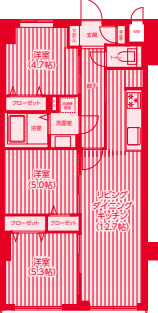
- [「リフォーム内容」(2007年12月完了)]
- クロス貼替
- ガスコンロ交換
- レンジフード交換
- 洋室カーペット張替
- 洋室クロ・セット扉2箇所交換
- [2019年11月完了]
- 給湯器交換
- [2021年4月完了]
- キッチン水栓交換
- [2022年7月完了]
- ウォシュレット交換

トーカンマンション南大通 3LDK

1,190万円 管理費月額 10,630円
修繕積立金月額 16,100円

- 新規リノベーション物件
- 南東向き・3LDK
- ホットライン有町まで徒歩6分

- 所在地/盛岡市南大通二丁目309番地1、308番地1、308番地6
- 交通/「南大通二丁目」バス停徒歩2分
- 専有面積/64.41㎡(約19.48坪)
- バルコニー面積/5.13㎡(約1.55坪)
- 構造/SRC造11階建2階部分
- 築年月/昭和58年11月完成
- 管理形態/日動
- 現況/空室
- 引渡/即
- 取引形態/仲介



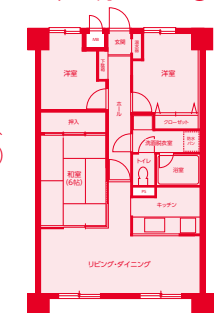
- [「リノベーション内容」(2025年5月完了)]
- システムキッチン交換
- ユニットバス交換
- 洗面化粧台交換
- トイレ交換
- 建具交換
- クロス全室貼替
- 配管更新
- 床材張替

トーカンマンション毘沙門橋A棟 3LDK

1,170万円 管理費月額 11,410円
修繕積立金月額 9,888円

- 南東向き3LDK
- 商業利便が魅力の立地
- 中津川や盛岡城跡公園が徒歩2分圏内

- 所在地/盛岡市下/橋町33番地7
- 交通/「下の橋町」バス停徒歩5分
- 専有面積/65.92㎡(約19.94坪)
- バルコニー面積/9.60㎡(約2.90坪)
- 構造/SRC造10階建8階部分
- 築年月/昭和61年12月完成
- 管理形態/日動
- 現況/空室
- 引渡/即
- 取引形態/仲介



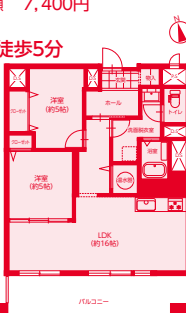
- [「リフォーム内容」(2024年9月完了)]
- 天井・壁クロス貼替
- 床張替
- 換気扇貼替
- 量表替
- ビルインガスコンロ交換
- 洗面化粧台交換

パレ日影門 2LDK

1,090万円 管理費月額 11,500円
修繕積立金月額 3,150円
大規模修繕金月額 7,400円

- 生活利便施設が徒歩圏内
- 内丸メディカルセンターまで徒歩5分

- 所在地/盛岡市中央通一丁目141番地2
- 交通/「盛岡中央郵便局前」バス停徒歩1分
- 専有面積/63.32㎡(約19.15坪)
- バルコニー面積/15.00㎡(約4.53坪)
- 構造/SRC造13階建7階部分
- 築年月/昭和55年10月完成
- 管理形態/日動
- 現況/空室
- 引渡/即
- 取引形態/仲介



- [「リノベーション内容」(2023年12月完了)]
- ユニットバス交換
- システムキッチン交換
- 洗面化粧台交換
- トイレ交換
- 給湯器交換
- クロス全室貼替
- 床材張替
- 建具交換(室内ドア等)

- 広告有効期限/2025年12月末日
- 万一売却済の場合はご容赦ください。
- 間取りの帖(畳)数は1畳=1.62㎡で換算した約表示です。
- 坪表示は1㎡=0.3025坪で換算した約表示です。
- 図面と現況が異なる場合は現況を優先させていただきます。
- 成約の際には、規定の仲介手数料を申し受けます。

設備保証 対象物件 グレースのあんしん設備保証対象物件(既存設備修理サービス)

360度 対象物件 お部屋を360度の画像で確認できます。[グレース公式HPで公開中]

即入居可能物件です。

ペットが飼育可能な物件です。

国土交通大臣(4)第7605号 (一社)岩手県宅建物取引業協会会員 東北地区不動産公正取引協議会加盟
グレース住宅販売株式会社 流通営業部

〒020-0024 岩手県盛岡市菜園一丁目11番3号 TEL.019-604-1616 FAX.019-604-1618 ●営業時間/10:00~18:00 ●定休日/水・木曜日

http://www.grace-speed.com

0120-689090



マンション

パレ日影門

2LDK

990万円

管理費月額13,100円
修繕積立金月額3,600円
大規模修繕立金月額8,500円

●生活利便施設が徒歩圏内
●内丸メディカルセンターまで徒歩5分
●所在地/盛岡市中央通一丁目141番地2
●交通/盛岡中央郵便局前バス停徒歩1分
●専有面積/72.71㎡(約21.99坪)
●バルコニー面積/9.51㎡(約2.87坪)
●構造/SRC造13階建5階部分
●築年月/昭和55年10月完成
●管理形態/日動
●現況/空室
●引渡/即
●取引態様/仲介

360°

パレ日影門

(リノベーション内容) (2023年5月完了)
●ユニットバス交換●システムキッチン交換●洗面化粧台交換●トイレ交換●クロス全室貼替●床材張替

パレ・ロワイヤル盛岡A棟

3LDK

830万円

管理費月額10,000円
修繕積立金月額13,880円

●イオンタウン盛岡駅前まで徒歩6分
●JR「盛岡駅」まで徒歩12分
●所在地/盛岡市新田町94番地1
●交通/JR「盛岡駅」徒歩12分
●専有面積/66.10㎡(約19.99坪)
●バルコニー面積/24.21㎡(約7.32坪)
●構造/SRC造14階建10階部分
●築年月/昭和59年11月完成
●管理形態/日動
●現況/空室
●引渡/即
●取引態様/仲介
●備考/契約不適合責任免責

360°

パレ・ロワイヤル盛岡A棟

ライオンズステーションプラザ盛岡

1K

780万円

管理費月額9,100円
修繕積立金月額7,030円

●JR「盛岡駅」まで徒歩5分
●イオンタウン盛岡駅前まで徒歩5分
●北西部部屋・ドラックルーム付!!
●所在地/盛岡市盛岡駅北通507番地2
●交通/JR「盛岡駅」徒歩5分
●専有面積/37.62㎡(約11.38坪)
●バルコニー面積/10.83㎡(約3.27坪)
●構造/SRC造14階建13階部分
●築年月/平成4年5月完成
●管理形態/日動
●現況/空室
●引渡/即
●取引態様/仲介

360°

ライオンズステーションプラザ盛岡

マンション菜園

2LDK

450万円

管理費月額8,000円
修繕積立金月額9,030円
施設費月額500円

●7階角部屋
●JR「盛岡駅」まで徒歩7分
●ビジネス・ショッピングに便利な好立地
●所在地/盛岡市開運橋通124番地5
●交通/JR「盛岡駅」徒歩7分
●構造/SRC造13階建7階部分
●専有面積/60.49㎡(約18.29坪)
●バルコニー面積/10.11㎡(約3.05坪)
●築年月/昭和54年8月完成
●管理形態/日動
●現況/居住中
●引渡/相談
●取引態様/仲介
●備考/契約不適合責任免責

360°

マンション菜園

つなぎリゾート紫苑Ⅲ

1K

300万円

管理費月額24,190円
修繕積立金月額21,310円
施設費月額5,500円

●最上階・角部屋!!
●二面採光!
●御所湖や岩手山の眺望が魅力です!
●所在地/盛岡市紫子湯/釜7番地3
●交通/「盛岡つなぎ温泉」バス停徒歩7分
●専有面積/45.63㎡(約13.80坪)
●構造/RC造7階建7階部分
●築年月/平成6年7月完成
●管理形態/日動
●現況/空室
●引渡/相談
●取引態様/仲介
●備考/温泉下水使用料:月額1,897円

新築建売分譲住宅

●長期優良住宅認定物件
●性能評価(設計・建設)W取得
●住宅保証システム(最長35年)
●フラット35S利用可
●BELS取得
●無料定期点検
●地盤サポートシステム(20年保証)

盛岡市三本柳23地割

2LDK+N+WIC

5,180万円

土地196.40㎡(約59.41坪)
建物118.00㎡(約35.69坪)

●積水ハウス施工物件
●2024年3月完成(築浅物件)
●長期優良住宅認定
●家庭用燃料電池(エネファーム)設置
●1F(リビング)に床暖房付
●メンテナンスフリーの外壁(陶板外壁)を採用
●エアコン2台設置
●収納スペース充実(土間収納・FCL・2階納戸・WIC)
●駐車3台可能
●3LDKに間取変更可能(現状2LDK)
●天井設置型空気清浄機付!!

360°

盛岡市三本柳23地割

盛岡市高松三丁目

3LDK

4,480万円

土地241.80㎡(約73.14坪)
建物116.00㎡(約35.09坪)

●2023年1月完成(築浅物件)
●積水ハウス施工物件
●長期優良住宅認定
●太陽光発電システム搭載
●ハイブリット給湯器設置
●1Fに床暖房・温水パネルヒーター設置
●メンテナンスフリーの外壁(陶板外壁)を採用
●天井設置型空気清浄機付
●耐震等級[3]の住宅
●土間収納

360°

盛岡市高松三丁目

盛岡市松園二丁目

4LD+店舗+厨房

1,300万円

土地406.13㎡(約122.85坪)
建物162.58㎡(約49.18坪)

●自宅でお店を営む方におすすめ
●広い厨房もあり施設運営にもおすすめ

三本柳22地割(3号棟)

4LDK+S

2,890万円

土地180.24㎡(約54.52坪)
建物110.12㎡(約33.31坪)

●雨でも洗濯物を干せるインナーバルコニー
●物の置き場所に困らない充実の収納スペース
●使い勝手の良いカウンターキッチン

360°

三本柳22地割(3号棟)

上田堤二丁目(1号棟)

4LDK

2,790万円

土地188.08㎡(約56.89坪)
建物113.44㎡(約34.31坪)

●大容量のシューズインクローゼット
●季節物の入れ替えにも便利なウォークインクローゼット
●開放感のあるカウンターキッチン

360°

上田堤二丁目(1号棟)

盛岡市三本柳23地割70番地5

2LDK+N+WIC

5,180万円

土地196.40㎡(約59.41坪)
建物118.00㎡(約35.69坪)

●積水ハウス施工物件
●2024年3月完成(築浅物件)
●長期優良住宅認定
●家庭用燃料電池(エネファーム)設置
●1F(リビング)に床暖房付
●メンテナンスフリーの外壁(陶板外壁)を採用
●エアコン2台設置
●収納スペース充実(土間収納・FCL・2階納戸・WIC)
●駐車3台可能
●3LDKに間取変更可能(現状2LDK)
●天井設置型空気清浄機付!!

360°

盛岡市三本柳23地割70番地5

盛岡市高松三丁目15番地18、15番19

3LDK

4,480万円

土地241.80㎡(約73.14坪)
建物116.00㎡(約35.09坪)

●2023年1月完成(築浅物件)
●積水ハウス施工物件
●長期優良住宅認定
●太陽光発電システム搭載
●ハイブリット給湯器設置
●1Fに床暖房・温水パネルヒーター設置
●メンテナンスフリーの外壁(陶板外壁)を採用
●天井設置型空気清浄機付
●耐震等級[3]の住宅
●土間収納

360°

盛岡市高松三丁目15番地18、15番19

盛岡市松園二丁目36番地12

4LD+店舗+厨房

1,300万円

土地406.13㎡(約122.85坪)
建物162.58㎡(約49.18坪)

●自宅でお店を営む方におすすめ
●広い厨房もあり施設運営にもおすすめ

箱清水一丁目第2(1号棟)

4LDK+S

2,190万円

土地204.16㎡(約61.75坪)
建物106.82㎡(約32.31坪)

●3台駐車可能な広々駐車場
●あるとうれしいボックスの収納スペース
●客間にも使える便利な和室を採用

360°

箱清水一丁目第2(1号棟)

盛岡市西松園三丁目

7K

890万円

土地324.00㎡(約98.01坪)
建物122.55㎡(約37.01坪)

●ウエルシア盛岡西松園店まで徒歩6分
●いわて生協ベルパまつぞのまで徒歩8分
●駐車場縦列2台可

360°

盛岡市西松園三丁目

盛岡市西松園一丁目

2LDK

800万円

土地293.79㎡(約88.87坪)
建物114.27㎡(約34.56坪)

●2026年1月下旬ご見学開始予定!
●西松園一丁目アドレス
●東松園小・松園中通学区
●「ベルパまつぞの」「しまむら」「ファミリーマート」が徒歩圏!

360°

盛岡市西松園一丁目

盛岡市西松園二丁目

4LDK

780万円

土地319.99㎡(約96.79坪)
建物116.75㎡(約35.31坪)

●徒歩10分圏内にスーパー、公園、病院あり
●東松園小・松園中通学区

盛岡市西松園二丁目14番地14

4LDK

780万円

土地319.99㎡(約96.79坪)
建物116.75㎡(約35.31坪)

●徒歩10分圏内にスーパー、公園、病院あり
●東松園小・松園中通学区

盛岡市西松園三丁目8番地13

7K

890万円

土地324.00㎡(約98.01坪)
建物122.55㎡(約37.01坪)

●ウエルシア盛岡西松園店まで徒歩6分
●いわて生協ベルパまつぞのまで徒歩8分
●駐車場縦列2台可

360°

盛岡市西松園三丁目8番地13

盛岡市西松園一丁目5番地3

2LDK

800万円

土地293.79㎡(約88.87坪)
建物114.27㎡(約34.56坪)

●2026年1月下旬ご見学開始予定!
●西松園一丁目アドレス
●東松園小・松園中通学区
●「ベルパまつぞの」「しまむら」「ファミリーマート」が徒歩圏!

360°

盛岡市西松園一丁目5番地3

盛岡市西松園二丁目36番地12

4LD+店舗+厨房

1,300万円

土地406.13㎡(約122.85坪)
建物162.58㎡(約49.18坪)

●自宅でお店を営む方におすすめ
●広い厨房もあり施設運営にもおすすめ

住宅用 名須川町

更地

14,500万円

1010.16㎡

●所在地/盛岡市名須川町68番6、68番7、72番、73番●交通/JR上盛岡駅1徒歩4分●地積/1010.16㎡(約305.57坪)●地目/宅地●用途地域/第一種住居地域●建ぺい率/60%●容積率/200%●接道/北側:公道幅員5.2m、南側:公道幅員6.4m●電気/東北電力●ガス/都市ガス●上水道/公共●下水道/公共●現況/更地●引渡/相談●取引態様/仲介●備考/準防火地域、確定測量済、事業用地、開発許可可、宅地造成等工事規制区域

住宅用 紫波町二丁目

更地

900万円

413.15㎡

●所在地/紫波郡紫波町二丁目字北七久保192番1、193番1●交通/「本誓寺前」バス停徒歩1分●地積/413.15㎡(約124.97坪)●地目/宅地●用途地域/準工業地域●建ぺい率/60%●容積率/200%●接道/北側:公道幅員6.0m●電気/東北電力●ガス/ー●上水道/公共●下水道/公共●現況/更地●引渡/相談●取引態様/仲介●備考/宅地造成等工事規制区域、法22条区域、特別業務地区、確定測量済

住宅用 上川字新田

更地

4,810万円

1488.79㎡

●所在地/盛岡市上川字新田92番5、92番30●交通/JR上盛岡駅1徒歩4分●地積/1488.79㎡(約450.35坪)●地目/宅地●用途地域/第一種住居地域●建ぺい率/70%●容積率/200%●接道/南側:公道幅員9.6m、北側:私道幅員4.0m(42条1項5号道路)、東側:私道幅員4.0m(42条1項5号道路)●電気/東北電力●ガス/ー●上水道/公共●下水道/公共●現況/更地●引渡/相談●取引態様/仲介●備考/開発許可可、建築許可可、契約不適合責任免責、確定測量済、宅地造成等工事規制区域

住宅用 本宮一丁目

更地

3,980万円

433.62㎡

●所在地/盛岡市本宮一丁目18番5●交通/「本宮小学校前」バス停徒歩2分●地積/433.62㎡(約131.17坪)●地目/宅地●用途地域/第二種中高層住居専用地域●建ぺい率/60%●容積率/200%●接道/東側:公道幅員6.0m●電気/東北電力●ガス/都市ガス●上水道/公共●下水道/公共●現況/更地●引渡/相談●取引態様/仲介●備考/準防火地域、宅地造成等工事規制区域

住宅用 加賀野四丁目

更地

1,560万円

172.11㎡

●所在地/盛岡市加賀野四丁目60番11、60番13、73番2●交通/「加賀野公民館前」バス停徒歩1分●地積/172.11㎡(約52.06坪)●地目/宅地●用途地域/第一種住居専用地域●建ぺい率/60%●容積率/200%●接道/東側:公道幅員16.1m、西側:私道幅員2.6m(42条2項道路)●セツ/トック要●電気/東北電力●ガス/都市ガス●上水道/公共●下水道/公共●現況/更地●引渡/相談●取引態様/仲介●備考/準防火地域、宅地造成等工事規制区域、確定測量済

住宅用 山岸三丁目

更地

1,380万円

460.43㎡

●所在地/盛岡市山岸三丁目203番2、211番3●交通/JR山岸駅1徒歩7分●地積/460.43㎡(約139.28坪)●地目/宅地●用途地域/第一種低層住居専用地域●建ぺい率/50%●容積率/80%●接道/西側:公道幅員4.0m●電気/東北電力●ガス/都市ガス●上水道/公共●下水道/公共●現況/更地●引渡/相談●取引態様/仲介●備考/法22条区域、宅地造成等工事規制区域

住宅用 西見前19地割

更地

1,230万円

185.22㎡

●所在地/盛岡市西見前19地割1番12●交通/JR「若手飯岡駅」徒歩18分●地積/185.22㎡(約56.02坪)●地目/宅地●用途地域/第一種低層住居専用地域●建ぺい率/40%●容積率/80%●接道/北側:公道幅員7.6m●電気/東北電力●ガス/集中プロパン●上水道/公共●下水道/公共●現況/更地●引渡/相談●取引態様/仲介●備考/法22条区域、宅地造成等工事規制区域

住宅用 緑が丘三丁目

更地

1,220万円

377㎡

●所在地/盛岡市緑が丘三丁目52番4●交通/「緑が丘三丁目」バス停徒歩4分●地積/377㎡(約114.04坪)●地目/雑種地●用途地域/第一種低層住居専用地域●建ぺい率/50%●容積率/80%●接道/東側:公道幅員4.1m～6.1m、南側:公道幅員4.0m●電気/東北電力●ガス/ー●上水道/公共●下水道/公共●現況/更地●引渡/2026年1月上旬予定●取引態様/仲介●備考/法22条区域、宅地造成等工事規制区域

住宅用 川目第8地割

更地

150万円

492.11㎡

●所在地/盛岡市川目第8地割63番3●交通/「川目」バス停徒歩14分●地積/492.11㎡(約148.86坪)●地目/山林●用途地域/市街化調整区域●建ぺい率/70%●容積率/200%●接道/無し●電気/東北電力●ガス/ー●上水道/ー●下水道/ー●現況/山林●引渡/即●取引態様/仲介●備考/建築不可、宅地造成等工事規制区域

住宅用 滝沢市後

更地

120万円

162㎡

●所在地/滝沢市後330番20、330番3●交通/「一本木」バス停徒歩15分●地積/162㎡(約49.00坪)●地目/山林●用途地域/第一種低層住居専用地域●建ぺい率/40%●容積率/80%●接道/北側:私道幅員5.0m●電気/東北電力●ガス/ー●上水道/要引込●下水道/要引込●下水道/私設管●現況/更地●引渡/即●取引態様/仲介●備考/宅地造成等工事規制区域

住宅用 東新庄二丁目

更地

70万円

132.55㎡

●所在地/盛岡市東新庄二丁目10番10●交通/「新庄」バス停徒歩5分●地積/132.55㎡(約40.09坪)●地目/宅地●用途地域/第一種低層住居専用地域●建ぺい率/40%●容積率/80%●接道/北側:私道(42条1項5号)●セツ/トック要●電気/東北電力●ガス/ー●上水道/要引込●下水道/私設管●現況/更地●引渡/即●取引態様/仲介●備考/宅地造成等工事規制区域、埋蔵文化財包蔵地域、法22条区域

住宅用 乙部19地割

更地

50万円

444㎡

●所在地/盛岡市乙部19地割6番17、6番19●交通/JR「矢野駅」徒歩21分(8.2分)●地積/444㎡(約134.31坪)●地目/山林●用途地域/市街化調整区域●接道/北側:公道幅員4.0m●電気/東北電力●ガス/ー●上水道/農業集落排水(要引込)●下水道/農業集落排水(要引込)●現況/更地●引渡/即●取引態様/仲介●備考/埋蔵文化財包蔵地域、宅地造成等工事規制区域

●広告有効期限/2025年12月末日●万一売却済の場合はご容赦ください。●間取りの帖(畳)数は1畳=1.62㎡で換算した約表示です。●坪表示は1㎡=0.3025坪で換算した約表示です。●図面と状況が異なる場合は現況を優先させていただきます。●成約の際には、規定の仲介手数料を申し受けます。●収益物件の利回りは、1年間の予定賃料収入の物件価格に対する割合であり、公租公課その他の物件を維持するために必要な費用の控除前のものです。予定賃料収入が確実に得られることを保証するものではありません。

設備保証

対象物件

グレースのあんしん設備保証対象物件
(既存設備修理サービス)

360°

お部屋を360度の画像で確認できます。
(グレース公式HPで公開中)

即入居可

即入居が可能な物件です。

ペット可

ペットが飼育可能な物件です。

国土交通大臣(4)第7605号

(一社)岩手県宅地建物取引業協会会員

東北地区不動産公正取引協議会加盟

グレース住宅販売株式会社

流通営業部

〒020-0024 岩手県盛岡市菜園一丁目11番3号

TEL.019-604-1616

FAX.019-604-1618

●営業時間/10:00～18:00

●定休日/水・木曜日

0120-689090

http://www.grace-speed.com